



ศูนย์บรรณสารและการเรียนรู้
Library and Learning Center

คู่มือการใช้งานแอปพลิเคชัน OOKBEE สำหรับผู้ให้บริการ

แอปพลิเคชัน OOKBEE เป็นแอปพลิเคชันสำหรับอ่านหนังสืออิเล็กทรอนิกส์บนอุปกรณ์สมาร์ตโฟน หรือแท็บเล็ต ซึ่งผู้ให้บริการสามารถเลือกอ่านสารสนเทศประเภทอิเล็กทรอนิกส์ได้หลากหลายประเภท ได้แก่ หนังสือพิมพ์ นิตยสาร หนังสือ และหนังสือเสียง มีขั้นตอนการใช้งาน ดังนี้

1. ลงทะเบียนรับสิทธิ์การใช้งาน

1.1 ลงทะเบียนรับสิทธิ์การใช้งานด้วยอีเมลของมหาวิทยาลัยพะเยาผ่านเว็บไซต์

<https://corporate.ookbee.com/phayaooniversity> หรือ สแกน QR Code



สแกน QR Code ลงทะเบียน

1.2 กดยืนยันสิทธิ์การใช้งานในอีเมลของมหาวิทยาลัยพะเยา



เพื่อยืนยันอีเมลของคุณ [คลิกที่นี่](#)



ภาพที่ 1 ตัวอย่างการยืนยันสิทธิ์การใช้งานในอีเมลของมหาวิทยาลัยพะเยา

- ดาวน์โหลดและติดตั้ง “แอปพลิเคชัน OOKBEE Buffet” ลงในอุปกรณ์สมาร์ทโฟน หรือแท็บเล็ต ใช้งานได้ทั้งระบบ Android และ iOS
- เข้าใช้งานแอปพลิเคชัน OOKBEE

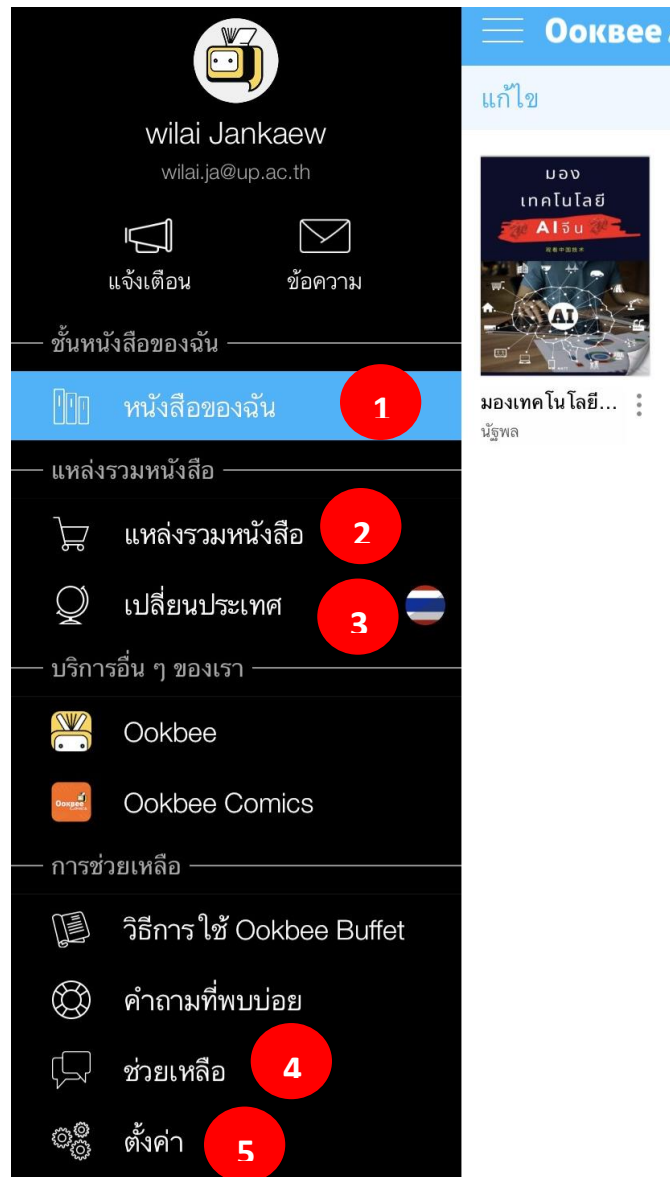
3.1 เลือกเมนู “ลงชื่อเข้าใช้” โดยกรอก Username และ Password ตามที่ได้ลงทะเบียนไว้



ภาพที่ 2 ตัวอย่างการลงชื่อเข้าใช้งาน

วิธีการใช้งานแอปพลิเคชัน OOKBEE

- เมนู “หนังสือของฉัน” จะแสดงรายชื่อหนังสือที่ผู้ใช้เลือกอ่านไว้
- เมนู “แหล่งรวมหนังสือ” เป็นเมนูที่แสดงรายชื่อหนังสือทั้งหมดที่มีอยู่ในแอปพลิเคชัน โดยแบ่งออกเป็น 3 ประเภท ได้แก่ นิตยสาร หนังสือ และหนังสือเสียง
- เมนู “เปลี่ยนประเทศ” เป็นเมนูที่สามารถเลือกดูนิตยสารและหนังสือของต่างประเทศได้ ซึ่ง นิตยสารและหนังสือที่แอปพลิเคชัน OOKBEE ให้บริการ ได้แก่ Malaysia Vietnam และ Philippines
- เมนู “ตั้งค่า” เป็นเมนูการตั้งค่าการใช้งานต่าง ๆ เช่น การตั้งค่าบัญชีผู้ใช้ การตั้งค่าของอุปกรณ์
- เมนู “ขอความช่วยเหลือ” เป็นเมนูกล่องข้อความสำหรับติดต่อสอบถามไปยังเจ้าหน้าที่ Support ของบริษัท (โดยสามารถติดต่อได้ในเวลาให้บริการตั้งแต่ 9.00 -17.30 น. ทุกวันไม่เว้นวันหยุด)



ภาพที่ 3 ตัวอย่างเมนูการใช้งานแอปพลิเคชัน OOKBEE

วิธีการเลือกอ่านหนังสือ เลือกรายการหนังสือที่ต้องการอ่าน โดยคลิกเลือกปกหนังสือ หน้าจอจะแสดงรายละเอียดของหนังสือ ดังนี้

1. ฟังก์ชันอ่านตอนนี้ ผู้ใช้บริการสามารถเลือกอ่านฉบับเต็มได้ทันที
2. ฟังก์ชันเพิ่มลงชั้นหนังสือ ผู้ใช้บริการสามารถเพิ่มรายการหนังสือที่สนใจลงชั้นหนังสือ เพื่อให้ระบบจัดเก็บรายการหนังสือเล่มนั้น ๆ ไว้อ่านภายหลัง
3. ฟังก์ชันแชร์ สามารถแชร์หนังสือเล่มนั้น ๆ ผ่านช่องทางออนไลน์ต่าง ๆ ได้ เช่น Facebook Twitter Line เป็นต้น



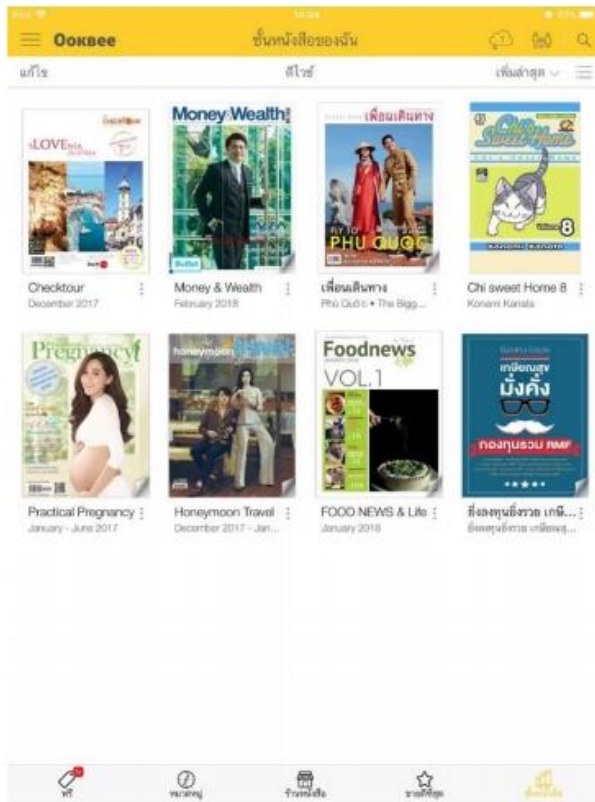
ภาพที่ 4 ตัวอย่างการใช้งานแอปพลิเคชัน OOKBEE

ฟังก์ชันการใช้งานหน้าหนังสือ

เมื่อผู้ใช้บริการเข้าสู่ชั้นหนังสือ จะพบหน้าปกหนังสือที่ได้ทำรายการดาวน์โหลดไว้ หากพบว่าบนหน้าปกหนังสือมีรอยพับที่มุมขวาล่าง หมายถึง หนังสือเล่มนั้นได้ดาวน์โหลดไฟล์เก็บไว้ในอุปกรณ์เรียบร้อยแล้ว แต่หากไม่มีรอยพับ หมายถึง หนังสือเล่มนั้นเคยอ่านแบบออนไลน์

เมื่อทำการเปิดอ่านหนังสือแต่ละเล่ม และผู้ใช้บริการทำการกดสัมผัสบริเวณหน้าจอบนอุปกรณ์สมาร์ทโฟนหรือแท็บเล็ต ระบบจะแสดงเมนูตั้งค่าการอ่าน โดยมีเมนูการใช้งาน ดังนี้

1. โทมไลน์แสดงหน้าหนังสือทั้งหมด ผู้ใช้สามารถเลื่อนแถบ เพื่อค้นหาหน้าหนังสือที่ต้องการได้
2. เมนูการตั้งค่ารายการต่าง ๆ
 - **หน้าปก** เป็นการเลือกให้แสดงหน้าปกหนังสือเล่มนั้น ๆ
 - **สารบัญ** เป็นการเลือกให้แสดงหน้าสารบัญของหนังสือเล่มนั้น ๆ
 - **ล็อกหน้าจอ** เป็นการล็อกหน้าจอไม่ให้หมุนตามอุปกรณ์
 - **กดสไลด์ไปด้านซ้าย-ขวา** สามารถเลือกการเปิดอ่านหนังสือจากด้านซ้ายไปขวา หรือจากขวาไปซ้ายตามความต้องการ
 - **โหมดหน้าคู่** สามารถทำการแตะเพื่อเลือกให้แสดงหน้าหนังสือในแบบหน้าเดียวหรือหน้าคู่
 - **โหมดแสดงสีพื้นหลัง** จะเป็นโหมดที่แสดงสีพื้นหลังของหน้าจอ เช่น โหมดปกติ โหมดกลางคืน หรือ โหมดซีเปีย เพื่อช่วยถนอมสายตาของผู้ใช้บริการ
3. ผู้ใช้บริการสามารถแชร์เนื้อหาที่น่าสนใจขึ้น Social Network โดยจะเป็นการแชร์ลิงก์ให้ดาวน์โหลดหนังสือเล่มนั้น ๆ หรือจะเป็นการแชร์รูปแบบของหน้าเนื้อหาที่ต้องการแชร์
4. บัญมาร์ค เป็นการกำหนดให้ระบบสร้างการค้นหน้าหนังสือเล่มนั้น ๆ



ภาพที่ 5 ตัวอย่างฟังก์ชันการใช้งานหน้าหนังสือ